

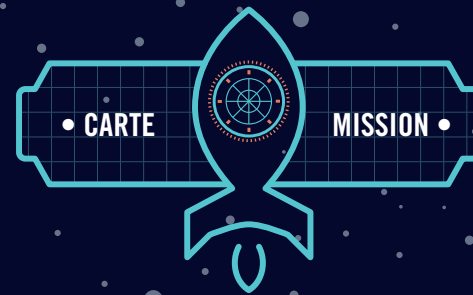
★ **TALENT EXPLORER** ★



Exploration



★ **TALENT EXPLORER** ★



**Rencontre avec
le troisième type**



MISSION N°1

L'équipage a décidé de mener l'exploration d'une nouvelle planète qui semble abriter de l'eau. Vous êtes l'un des responsables de l'équipe d'exploration, il vous faut envisager la suite. Dans cette situation, choisissez la description qui vous correspond le plus :

A Vous savez que vous avez la capacité de passer très aisément à l'action et d'y encourager les autres, sans vous perdre dans de longues analyses. Pour ce projet d'exploration, vous décidez d'un plan d'action dans les grandes lignes. Vous l'exécutez rapidement et envisagez la suite en fonction des premiers résultats obtenus. Cela vous permet de rectifier le tir au besoin. Votre stratégie est donc d'apprendre en passant tout de suite à l'action plutôt que de retarder l'exécution de la mission en se dédiant à une analyse des moindres détails.

→ carte talent n°16 "CATALYSER"

B Vous êtes une personne prudente, réfléchie et attentionnée. C'est pourquoi vous planifiez la mission en anticipant les risques possibles. Vous savez que grâce à votre instinct protecteur, vous ferez avancer l'équipe avec prudence en évitant les dangers inutiles. Les autres comptent sur vous pour le sérieux avec lequel vous analysez les situations.

→ carte talent n°32 "ENVISAGER"

C Vous savez que le succès de la mission dépend de la cohérence de l'équipe. Votre priorité est donc que l'équipe chargée de la mission soit unie et forte. Vous faites en sorte que chacun des spécialistes présents ait le sentiment d'être à sa juste place et qu'il y ait l'harmonie nécessaire pour que chacun puisse collaborer en paix et donner le meilleur de soi-même. Vous savez être un soutien pour qui en a besoin.

→ carte talent n°15 "RASSEMBLER"

MISSION N°2

La navette spatiale s'est arrêtée sur une planète inconnue et vous avez découvert une vie extraterrestre pacifique. Vous devez créer une relation avec eux. Dans cette situation, choisissez la description qui vous correspond le plus :

A Vous êtes enthousiaste et confiant face à cette mission. Vous vous sentez instinctivement connecté à eux. Ce ressenti vous donne l'assurance que vous êtes la personne parfaite pour créer un pont entre leur culture et la nôtre, trouver le point de rencontre, de connexion, malgré les différences apparentes. L'unité et le respect de toute forme de vie sont importants pour vous et vous savez déjà que vous aurez beaucoup à partager avec ces êtres.

→ carte talent n°2 "SE CONNECTER"

B Vous êtes spécialiste du langage. Pour vous, cette mission est vraiment l'opportunité d'un immense impact dans votre domaine, de pouvoir participer à une expérience qui va faire précédent, et faire reconnaître l'importance du travail (votre travail) d'avant-garde effectué dans le cadre de cette mission. Vous vous distinguez en demandant que l'on vous donne carte blanche pour mettre en place un processus inédit de prise de contact, quelque chose de jamais vu. Pour se faire, vous vous entourez de quelques personnes ayant la même détermination et aspiration vers l'excellence, que vous.

→ carte talent n°5 "BRILLER"

C Avant de procéder à la rencontre en tant que telle, vous recueillez toutes les informations que vous pouvez recevoir d'eux, info techniques, compte-rendu de missions similaires déjà menées dans l'espace, etc. Vous consultez des livres, sites internet, des spécialistes afin de recenser un maximum d'informations pertinentes vous permettant de comprendre les êtres que vous allez rencontrer. Vous confronterez vos connaissances à vos observations pour déterminer quelle serait la meilleure approche pour aborder cette civilisation.

→ carte talent n°4 "COLLECTER"

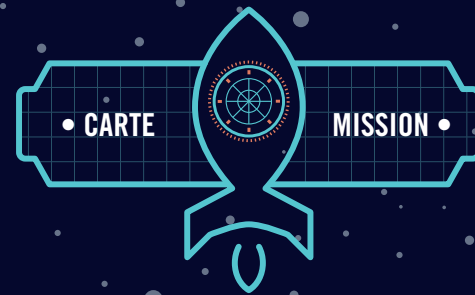
★ **TALENT EXPLORER** ★



**Une nouvelle
équipe**



★ **TALENT EXPLORER** ★



**À la recherche
d'un pilote**



MISSION N°3

Une nouvelle équipe d'astronautes a rejoint l'équipage de votre station. Vous devez les accueillir et les intégrer à votre équipage. Dans cette situation, choisissez la description qui vous correspond le plus :

- A** Vous avez une aptitude naturelle à nouer des liens avec de nouvelles personnes, à leur démontrer que vous vous intéressez à elles. Votre enthousiasme, l'attention que vous leur portez et votre curiosité à connaître leur centre d'intérêt etc. permettent de se sentir à l'aise et bienvenus. Une attitude qui porte ses fruits auprès du nouvel équipage et qui ne manque pas de faire des émules au sein de votre équipe initiale.
→ carte talent n°17 "SÉDUIRE"
- B** On vous reconnaît volontiers la capacité de repérer facilement le potentiel des autres. Votre désir est donc de discerner les capacités propres de chacun de ces nouveaux membres, de les encourager et les accompagner à développer leurs capacités. Vous les aidez à réaliser leur plein potentiel.
→ carte talent n°26 "DÉVELOPPER"
- C** Votre stratégie d'intégration et gestion de l'équipe repose sur le fait de s'assurer du traitement équitable, et identique pour tous. Vous vous assurez qu'il n'y a ni disparité, ni favoritisme au sein de l'équipage. Vous mettez un point d'honneur à ce que chacun soit traité de la même manière, qu'il soit nouveau venu ou pas. Pour cela, vous avez mis en place des règles et procédures de fonctionnement qui s'appliquent à tous, garantissant que ces valeurs soient respectées pour le bien-être de tous.
→ carte talent n°8 "ÉGALISER"

MISSION N°4

L'équipage va avoir besoin d'un pilote supplémentaire pour la station, on vous charge de la mission de recrutement. Dans cette situation, choisissez la description qui vous correspond le plus :

- A** Dès les premières interactions, votre intérêt vous porte à identifier rapidement les particularités et talents uniques de l'autre. Vous êtes attiré par ce qui est particulier et différent chez chacun, vous vous embarquez donc avec confiance dans cette mission de "chasseur de tête" (recrutement) pour trouver le profil ayant les justes caractéristiques pour intégrer la station.
→ carte talent n°9 "SINGULARISER"
- B** Vous avez vraiment envie d'apprendre de nouvelles connaissances et d'acquérir de nouvelles compétences ! Ce désir vous mène à envisager de proposer votre propre candidature, ce qui implique que vous êtes prêt à vous remettre à étudier pour devenir vous-même pilote. Le besoin d'apprendre et de vous frotter à une autre réalité au travers d'un processus d'acquisition de nouvelles connaissances vous motive, même si cela pourrait paraître difficile.
→ carte talent n°23 "APPRENDRE"
- C** L'ordre et la planification sont vos points forts. Vous décidez de procéder à une évaluation minutieuse des ressources humaines et des besoins afin de structurer un plan d'action détaillé soit pour former, soit pour recruter un nouveau pilote. Vous saurez rigoureusement structurer et systématiser chaque étape de ce processus de manière à créer un modèle qui puisse se pérenniser dans le futur.
→ carte talent n°25 "CONTRÔLER"

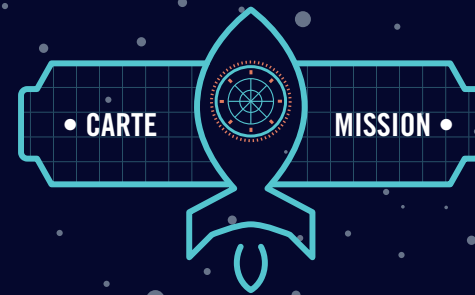
★ **TALENT EXPLORER** ★



Problème technique



★ **TALENT EXPLORER** ★



Danger ou pas ?



MISSION N°5

Suite à un problème technique, la navette spatiale ne décolle pas. L'issue de votre mission s'en trouve sérieusement compromise, il vous faut trouver une solution rapidement. Dans cette situation, quelle est la réaction qui vous correspond le mieux ?

- A** Vous êtes de nature enthousiaste et positive, votre priorité est fixée sur la recherche de la solution. Bien que la solution ne soit pas encore pleinement identifiée, vous êtes optimiste quant à l'issue de cette situation. Votre vision aide les autres à garder le moral. Vous savez encourager l'équipage dans la recherche d'une solution collective sans se décourager.
→ carte talent n°19 "POSITIVER"
- B** Vous vous sentez immédiatement investi de cette mission et de la très grande responsabilité que cela implique. Votre sens de l'engagement est sans faille ! On vous reconnaît volontiers cette qualité et c'est pour cela que l'on se retourne vers vous pour demander de l'aide dans ce genre de situation. Vous prenez la responsabilité de résoudre le problème coûte que coûte et mettez tout en œuvre avec droiture, dévouement, et résilience, votre réputation en dépend. La loyauté et la fiabilité sont vraiment la base de votre fonctionnement.
→ carte talent n°33 "S'ENGAGER"
- C** Vous avez instinctivement confiance en votre capacité à relever ce défi, même si vous n'avez pas les compétences techniques pour remédier à cette panne. Qu'il s'agisse de trouver une pièce de remplacement, de faire des analyses techniques ou de trouver un technicien compétent, vous ne doutez pas de votre capacité et ténacité à trouver la meilleure solution.
→ carte talent n°24 "AVOIR CONFIANCE"

MISSION N°6

Il faut extraire des échantillons d'un nouveau minerai potentiellement source d'énergie, découvert sur une autre planète et on ne sait presque rien sur ce nouveau matériau (taux de dangerosité et de toxicité, etc.). Vous faites partie des responsables de cette mission mais l'équipe est en désaccord sur le choix de l'approche à suivre. Dans cette situation, choisissez la description qui vous correspond le plus :

- A** Vous êtes doué pour les missions dans lesquelles il faut gérer dans l'instant une situation complexe avec un nombre très important de paramètres et d'enjeux. Vous savez concevoir un plan complexe permettant d'intégrer et agencer toutes ces variantes simultanément. Au besoin vous pouvez remanier ce plan avec dextérité pour trouver la solution optimale. Vous êtes la personne idéale pour gérer cette situation. Vous savez aider le reste de l'équipe pour arriver à une issue optimale, prête à son déploiement.
→ carte talent n°7 "ORGANISER"
- B** Vous savez éviter les conflits et vous recherchez le consensus. Vous ne prenez pas directement position dans cette situation, au contraire, vous créez le cadre juste pour que chacun exprime son point de vue. Vous créez un terrain d'entente qui puisse débloquer la situation et faire avancer l'équipe ensemble.
→ carte talent n°27 "CONCILIER"
- C** Après réflexion, vous avez une idée claire sur l'approche à suivre et vous avez l'assurance pour prendre les rênes en rassemblant les autres autour de vous. Votre aplomb fait que vous ne craignez pas l'opposition et au contraire, vous encouragez les autres à prendre des risques, approfondir et clarifier ce qui a besoin de l'être entre vous pour résoudre le problème. Vous gardez le cap et cela vous permet de gagner la confiance de l'équipage pour gérer la situation.
→ carte talent n°31 "MENER"

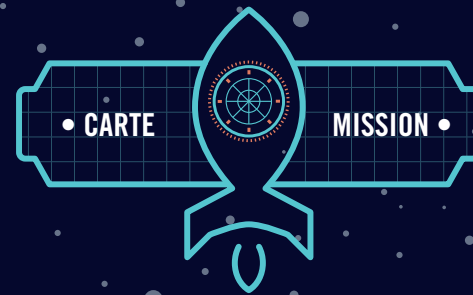
★ **TALENT EXPLORER** ★



Une émeute



★ **TALENT EXPLORER** ★



**École de
techniciens**



MISSION N°7

Vous avez connaissance qu'une violente émeute a eu lieu dans une des zones de la station. Dans cette situation, choisissez la description qui vous correspond le plus :

A Le conflit appartient au présent. Vous, vous avez déjà nourri une vision claire de ce que pourrait être l'avenir sur la station après cette émeute, une vision éclairée et inspirante, intégrant toutes les parties prenantes. Votre vision est extrêmement précise, c'est une aspiration très concrète pour vous, vous n'avez aucune difficulté à inspirer les autres, à les rassembler autour de cette vision. C'est une issue tissée d'espoir pour l'équipage et un objectif collectif fort.

→ carte talent n°10 "PRÉVOIR"

B Vous saisissez instinctivement la situation et comprenez le besoin humain non exprimé des personnes impliquées dans cette émeute. Vous n'êtes pas nécessairement d'accord avec elles, mais vous ne les condamnez pas non plus. Vous êtes en mesure de les comprendre sans juger et d'entendre le besoin au-delà des non-dits. Vous trouverez les mots justes afin que le dialogue reprenne des 2 côtés. Pour cette raison, elles se fient à vous et se sentent suffisamment en confiance face à votre capacité d'écoute.

→ carte talent n°1 "COMPATIR"

C L'équipe chargée du management de la station se rend compte qu'il y a eu un souci de communication au sein de la station. Dans cette situation, on choisit de se retourner vers vous afin de pouvoir mettre à profit vos capacités d'orateur pour communiquer d'importants messages permettant de rassembler et d'améliorer la situation. Vous êtes à l'aise face à un public et trouvez rapidement la manière d'amorcer le sujet et d'apaiser la situation.

→ carte talent n°11 "COMMUNIQUER"

MISSION N°8

Vous êtes technicien sur la station, on vous demande d'améliorer vos compétences. Vous devez vous rendre dans une école de techniciens pour passer du statut de cadet à celui de technicien professionnel. Dans cette situation, choisissez la description qui vous correspond le plus :

A Vous aimez ce que vous faites et cherchez continuellement à vous améliorer. L'idée d'affiner vos connaissances pour monter en compétence vous attire. Pour vous, retourner sur les bancs de l'école est un défi mais vous aimez vous dépasser. Vous appréciez avoir des projets qui vous permettent d'augmenter vos acquis, d'exprimer votre potentiel avec excellence.

→ carte talent n°18 "PERFECTIONNER"

B Réaliser, entreprendre des projets et les réussir crée un réel élan et regain d'énergie chez vous. Votre sens de l'accomplissement est très fort. Remplir vos objectifs est une immense source de satisfaction. Vous savez déjà que vous vous investirez beaucoup dans ce projet, même s'il s'agit d'y passer quelques week-ends

→ carte talent n°20 "ACCOMPLIR"

C Pour vous, cogiter est agréable. Vous êtes doué pour la réflexion et vous êtes plus réfléchi que porté vers l'action. Il vous est facile de vous concentrer si l'objectif est clair et pragmatique. Vous aimez bien rester seul pour réfléchir. De nature introspective, vous êtes donc motivé par cette possibilité, qui est pour vous plus une opportunité qu'un fardeau. Elle vous convient car elle va vous permettre de satisfaire votre besoin d'activité mentale et intellectuelle.

→ carte talent n°30 "COGITER"

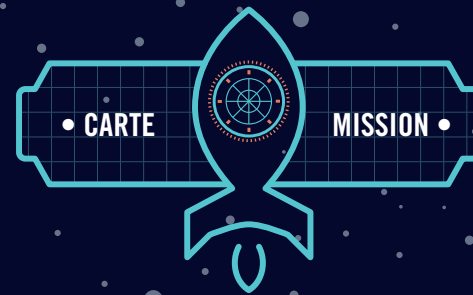
★ **TALENT EXPLORER** ★



**Construction d'une
nouvelle colonie**



★ **TALENT EXPLORER** ★



**Changement
de route**



MISSION N°9

Vous allez participer à la création d'une nouvelle colonie intergalactique où de nombreux colons seront installés pour de futures recherches. Dans cette situation, choisissez la description qui vous correspond le plus :

A On sait que vous avez une capacité hors norme à pouvoir analyser dans les moindres détails, tous les tenants et aboutissants d'une situation, d'une idée, d'une théorie, de manière objective, impartiale et rigoureuse. Vous mettez à l'épreuve les raisonnements que l'on vous soumet et c'est pour cela que l'on se retourne vers vous pour ce projet. On vous consulte pour recevoir votre analyse éclairée au sujet des diverses propositions soumises afin d'entériner la création de ce projet.

→ carte talent n°22 "ANALYSER"

B Vous êtes reconnu pour votre très haut sens de l'éthique et de la responsabilité, aussi bien en ce qui vous concerne, qu'envers les autres. Vous saurez mettre à profit avec dévouement les valeurs humaines qui vous animent en insufflant cette vision au projet de colonie. Ce projet est une opportunité pour vous de vivre vos valeurs et cette cohérence est pleinement alignée avec votre style de leadership.

→ carte talent n°14 "AVOIR DES CONVICTIONS"

C Votre apport à ce projet consiste à proposer la création d'un modèle de fonctionnement harmonieux, reflétant votre vision de l'équité et d'égalité. Pour se faire, vous proposez des règles claires, équitables et impartiales à suivre par tout le monde. Le fondement de ce système est basé sur le fait que chaque membre soit traité de la même manière, sans favoritisme.

→ carte talent n°8 "ÉGALISER"

MISSION N°10

Une tempête radioactive arrive sur votre navette spatiale. Obligé de changer de route pour l'éviter, vous voguez désormais en territoire inconnu. Vous devez trouver une autre route au plus vite. Dans cette situation, choisissez la description qui vous correspond le plus :

A Devant un problème, vous savez très bien réagir et ne perdez pas votre sang froid. Au contraire, la recherche de solutions vous motive. Vous saurez rester en pleine possession de vos moyens. Vous vous investirez à fond pour agir dans l'urgence et vous mettrez rapidement à la recherche d'une nouvelle voie qui servira à d'autres.

→ carte talent n°21 "RÉPARER"

B Pour arriver à proposer une solution, vous allez vous plonger dans un travail de recherche et d'introspection dans lequel vous allez identifier et/ou repenser à des situations similaires que vous avez déjà vécues. Vous analysez ce qui avait bien fonctionné pour le reporter dans le présent afin de proposer la meilleure issue possible.

→ carte talent n°34 "CONTEXTUALISER"

C Trouver l'alternative la plus efficace face à un dilemme est votre point fort ! Vous avez une manière très spécifique de penser et d'envisager les choses. Grâce à cela, vous adoptez très rapidement le bon processus pour envisager l'ensemble des scénarios possibles et en mesurer la faisabilité. Votre capacité à anticiper et à évaluer les points faibles de chaque scénario vous permet de proposer dans les meilleurs délais une solution bénéfique à tous. Vous êtes la personne de la situation !

→ carte talent n°12 "PROJETER"

★ **TALENT EXPLORER** ★



**Rationner les
approvisionnements**



★ **TALENT EXPLORER** ★



Zone de loisirs



MISSION N°11

Vous apprenez qu'il reste peu de provisions, vous devez rationner les occupants de la station pour être certain d'avoir suffisamment de vivres pour le voyage de retour sur Terre. Vous savez par avance que certaines personnes ne vont pas accepter cette décision. Dans cette situation, choisissez la description qui vous correspond le plus :

A Vous êtes conscient que la situation n'est pas banale et qu'elle peut fortement impacter le groupe. Vous pensez aussi que tout cela n'arrive pas par hasard. Vous voyez en quoi cela pourrait être une épreuve de croissance pour certains d'entre vous et combien il importe de bien faire attention aux uns et aux autres pendant cette étape. Vous offrirez votre regard intuitif et averti sur la situation afin d'inspirer le groupe à regarder au-delà de la situation, adopter un autre angle de vue, voire susciter certaines prises de conscience.

→ carte talent n°2 "SE CONNECTER"

B Vous savez d'instinct que les choses se déroulent rarement comme prévu. Vous savez vous adapter à ce qu'apportent les situations présentes sans perdre pied. Vous savez répondre aux besoins du moment sans vous sentir pris au dépourvu. Dans le fond, vous savez que rien n'est figé et que les choses peuvent encore changer, ce qui vous donne la force d'affronter l'imprévu et d'aider les autres autour de vous à en faire de même.

→ carte talent n°13 "S'ADAPTER"

C Face à ce changement, on fait appel à vous pour votre capacité à maintenir le cap et à rester pleinement focalisé sur l'objectif principal à atteindre, le retour sur Terre dans les meilleures conditions. Vous allez donc pouvoir aider votre équipe à intégrer ce nouveau facteur en maintenant le cap sur la stabilité de la mission et de l'équipe. Vous réussirez à mettre de côté ce qui pourrait distraire ou désorienter l'équipe. Il s'agit de rassembler les forces dans la même direction.

→ carte talent n°6 "SE CONCENTRER"

CHANGE
of
VIEW

MISSION N°12

Le directeur de la station lance un appel à projet en interne pour la réalisation d'une zone de loisirs pour les habitants de la station. Dans cette situation, choisissez la description qui vous correspond le plus :

A Votre créativité vous permet d'imaginer facilement comment conceptualiser cette zone de jeux de manière innovante pour correspondre à l'esprit et aux besoins de la station. Vos idées fusent et vous laissez libre cours à votre imagination pour créer une zone originale par les activités qu'elle propose, l'aménagement des locaux ou les zones de rencontres qu'elle crée.

→ carte talent n°29 "INVENTER"

B Vous sentez que la meilleure contribution que vous puissiez apporter consiste à proposer d'aller recenser les besoins des habitants de la station avant de les transposer dans une proposition de projet. Pour cela, vous vous entourez d'une équipe de personnes fiables, avec qui vous êtes à l'aise et avez l'habitude de travailler. Vous élaborez, ensemble, une enquête bien structurée avec laquelle vous irez ensuite démarcher les gens.

→ carte talent n°28 "S'ENTOURER"

C Motivé par ce challenge, vous vous embarquez dans l'aventure. Votre aptitude à rapidement cerner les capacités des autres vous pousse à vous entourer des éléments les plus compétents de votre groupe pour élaborer la meilleure proposition possible et remporter l'appel à projet. Vous sentez que vous avez de fortes chances de gagner, aussi vous ferez votre maximum pour remporter cet appel d'offre et construire la meilleure des zones de loisirs interstellaires.

→ carte talent n°3 "SE MESURER"

CHANGE
of
VIEW

★ **TALENT EXPLORER** ★



**Rationner les
approvisionnements**



★ **TALENT EXPLORER** ★



Zone de loisirs

